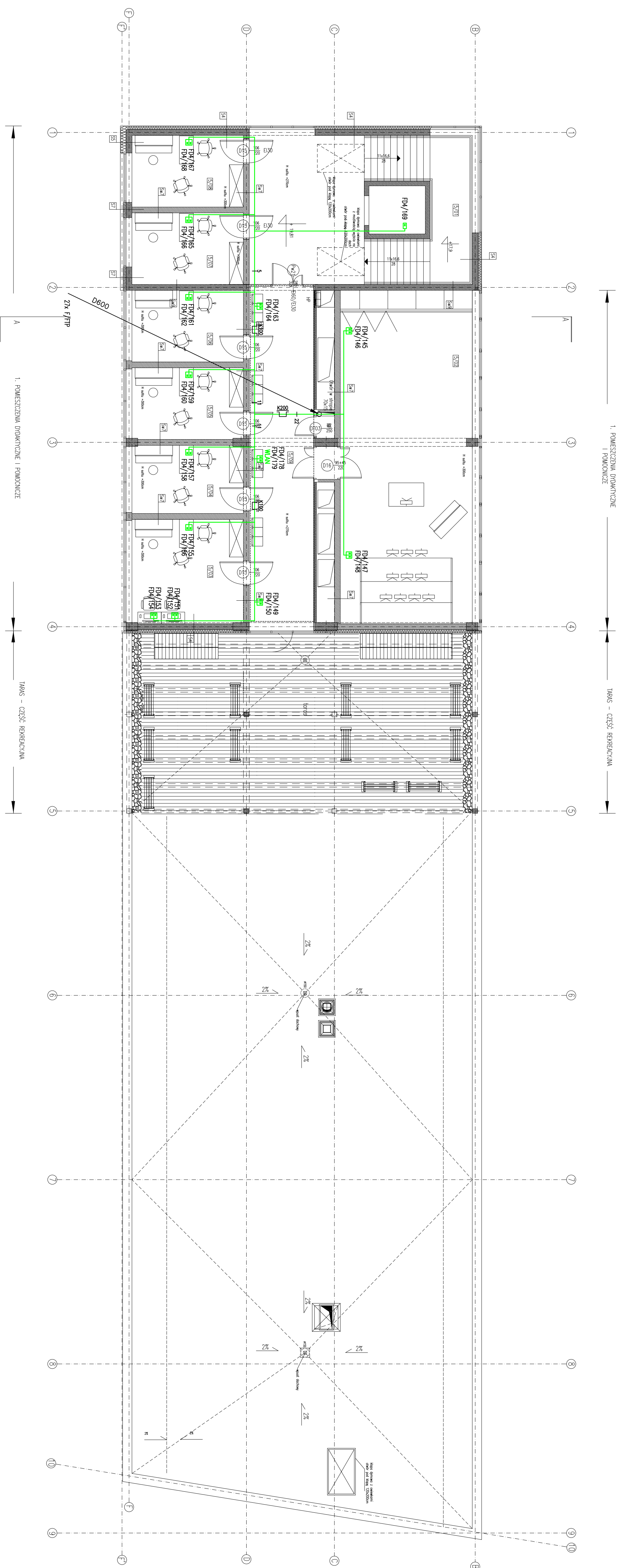



5/01	Siostry polskie	35,56 m2
5/02	Sio. prob. chrnu	79,72 m2
5/03	Sio. ind. cwiczen. muzycznych	2,11 m2
5/04	Sio. ind. cwiczen. muzycznych	13,80 m2
5/05	Sio. ind. cwiczen. muzycznych	14,49 m2
5/06	Sio. ind. cwiczen. muzycznych	14,49 m2
5/07	Sio. ind. cwiczen. muzycznych	14,49 m2
5/08	Sio. ind. cwiczen. muzycznych	14,49 m2
5/09	komunikacja	41,30 m2
	razem	249,86 m2



UWAGI:

1. Oznaczenia jak na rysunku EK-201.
2. Plany instalacji rozpatrywać łącznie z schematami.

PIETRO V - POZIOM +19,81

<div style="text-align: center;">  <p>A R P A</p> <p>Architektura Pracownia Artysta Józefo Gurańskiego ul. Majełowskiego 7, 61-506 Poznań</p> <p>tel.: 61 824 21 74 e-mail: arpa@arpo.art.pl</p> </div>	
<p>Obiekt: Wyższa Szkoła Społecznych Nauk i Humanistyki Alameda im. Jana Długosza w Częstochowie</p>	
<p>Projekt wyliczeniowy</p>	
<p>Instalacja okablowania strukturalnego - poziom +1.81</p>	
składowe	data:
1.1.00	18.10.16
Gł. podj. mgr inż. arch. Jarek Granielski ul. bud. 7/65	nr: 37211/14/89
<p>mgr inż. arch. Jarek Granielski ul. bud. 7/65 mgr inż. Andrzej Baumwist</p>	
<p>nr projektu:</p>	
<p>EK-207</p>	